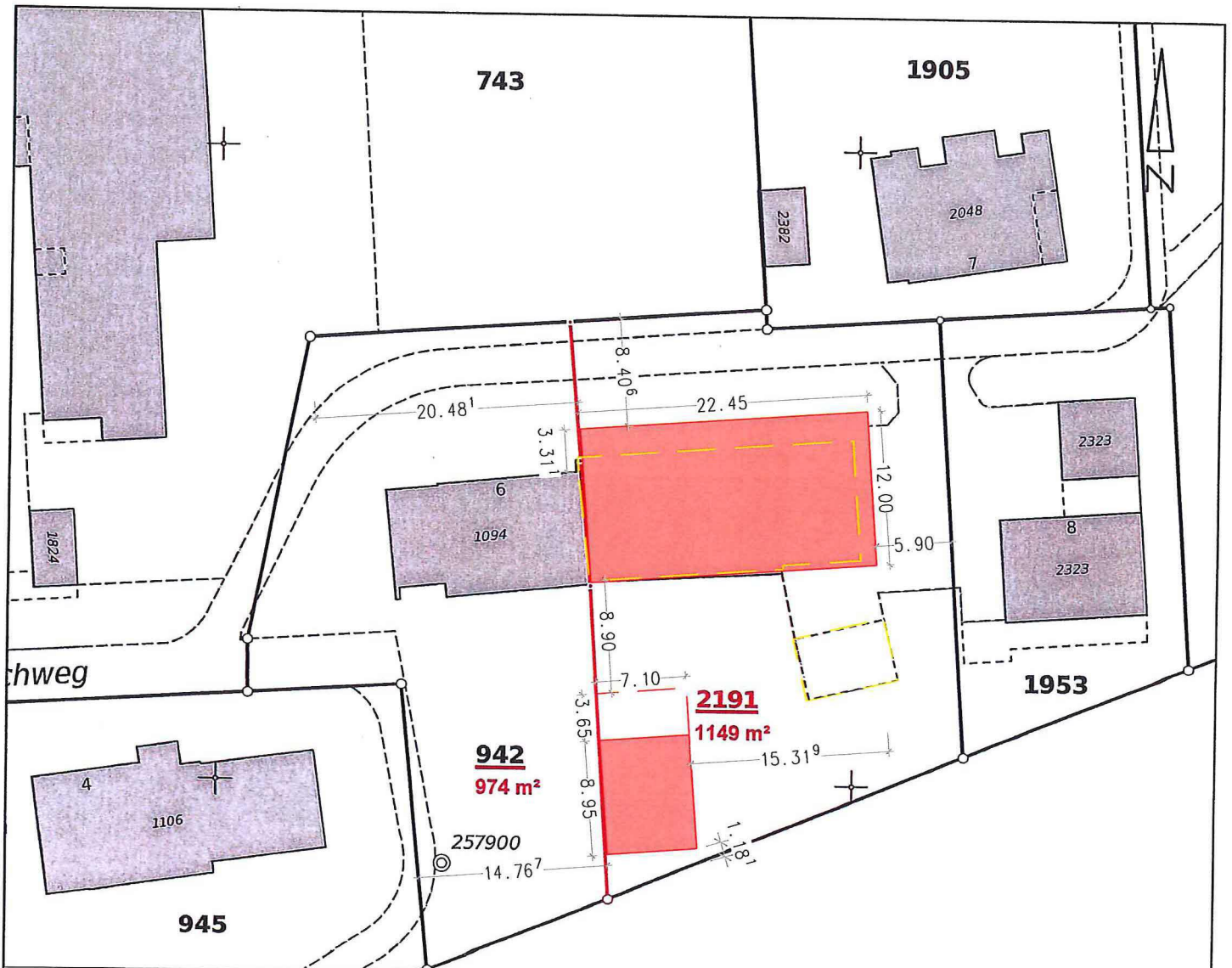


## Mutationsplan 1:500



Plan:	Situation 1:500 / Mutationsplan Geometer					
Objekt:	MFH Kirchweg 6					
Bauherr:	Senn Holzhaus AG					
erstellt	Plan Nr.	Massstab	gezeichnet	gedruckt	Parzellen Nr.	m.ü.M.
-03.05.2018	1042	1:500	Florian S.	03.08.2018	2191	755m
Wohlgensinger AG Holzbau Aufeld 10 9607 Mosnang T 071 983 15 20 F 071 983 15 90 info@wohlgensinger.ch www.wohlgensinger.ch						



### Unterschriften

Ort / Datum: *Mosnang 7.8.18*

Grundeigentümer / Vertragsparteien:

Wil, 4.7.2018

Der Nachführungsgeometer:

*R. Halter*  
Roman Halter  
pat. Ingenieur-Geometer