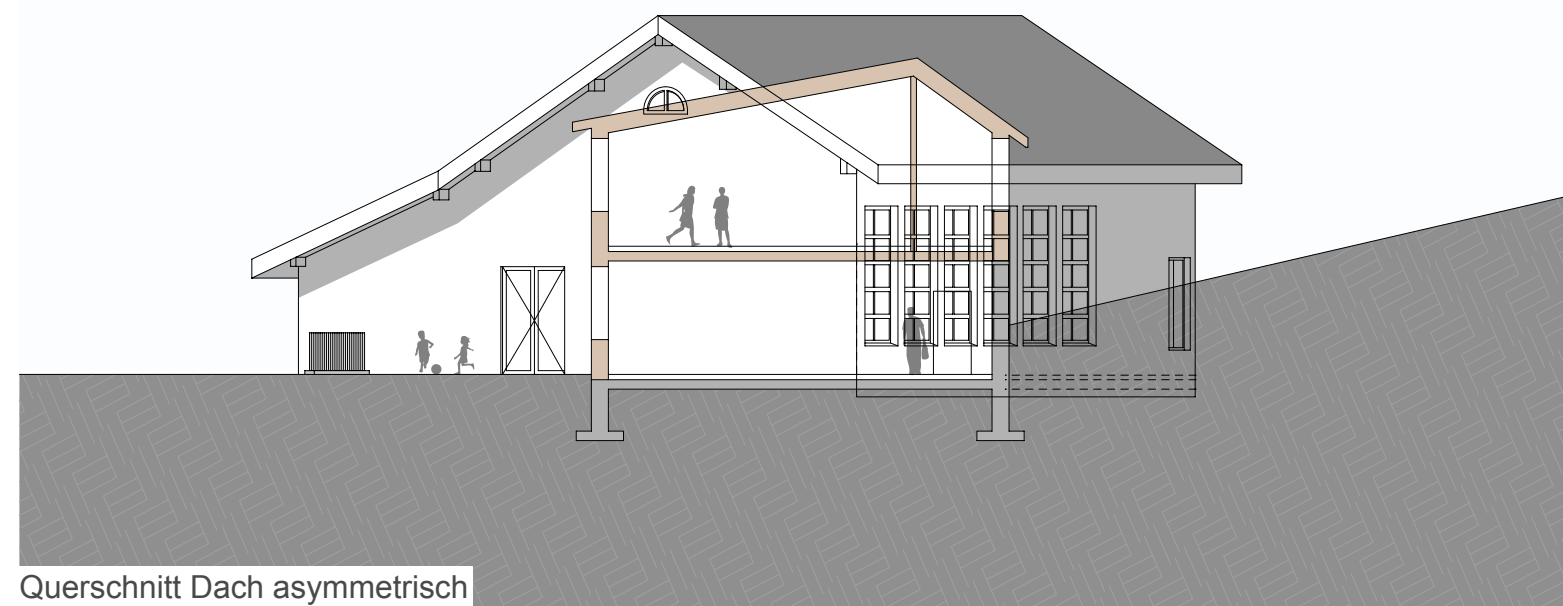
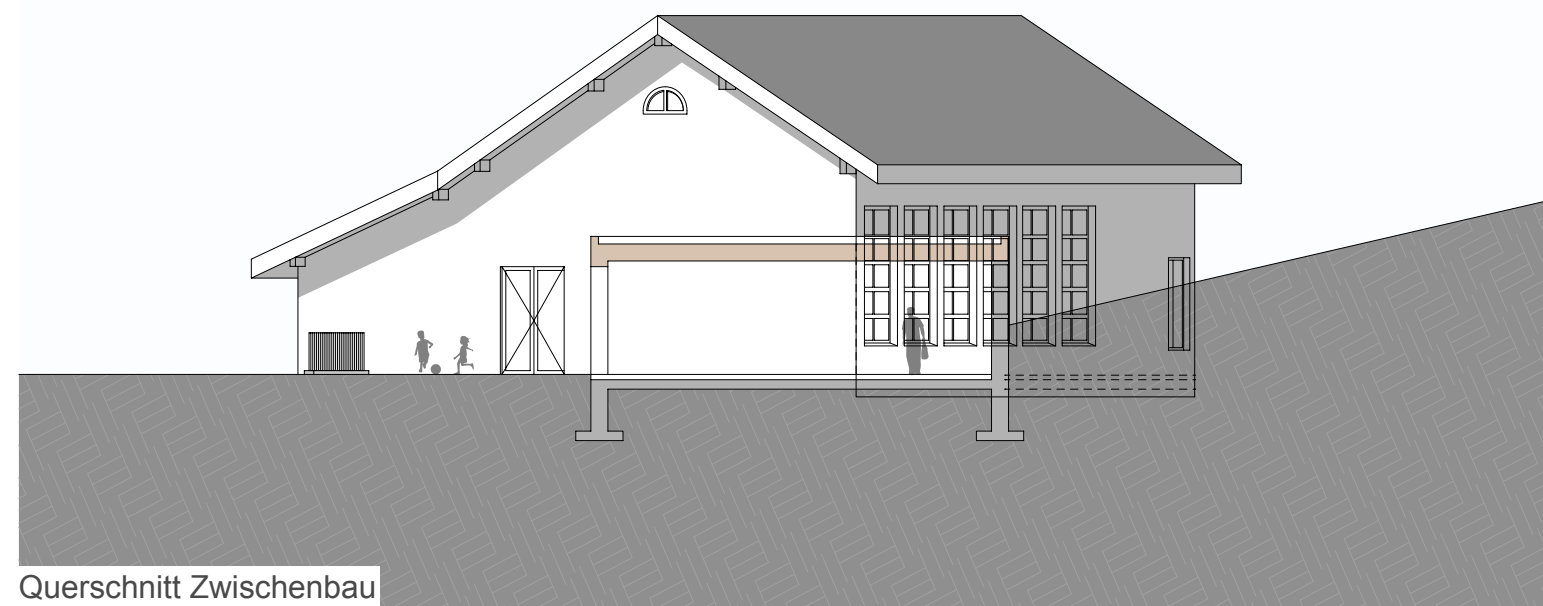


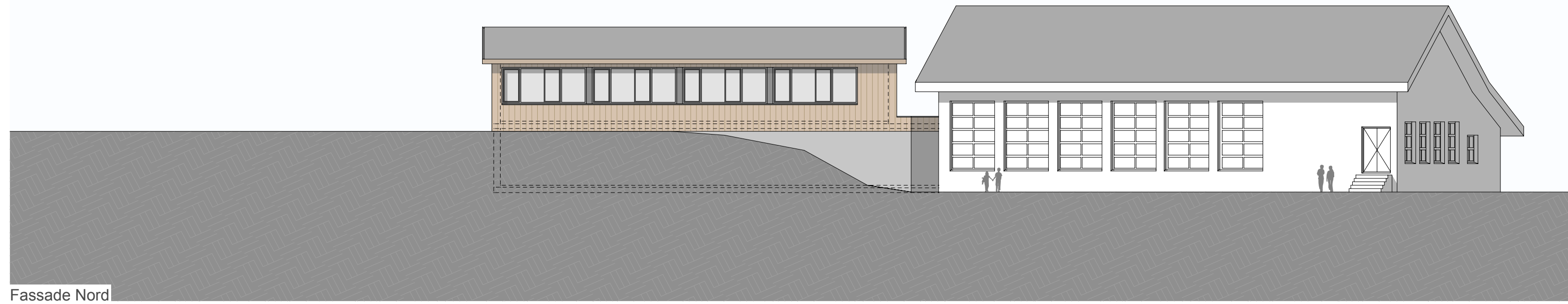
Querschnitt Dach symmetrisch



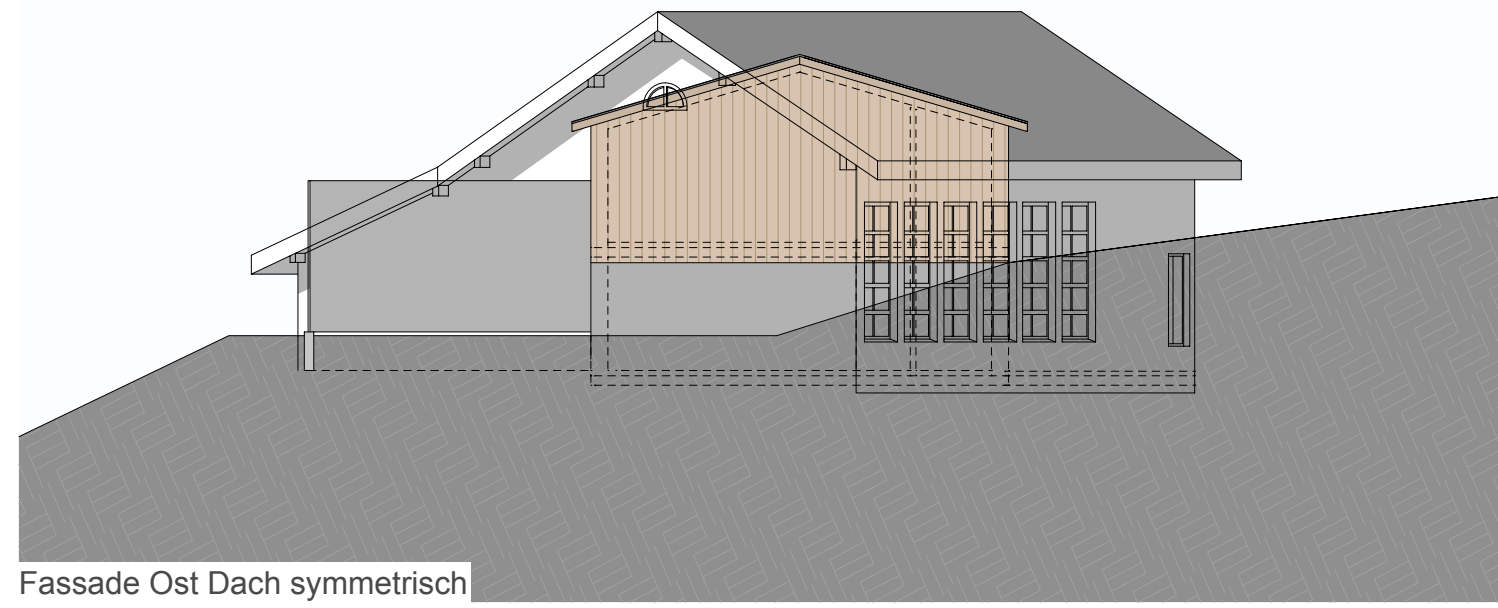
Querschnitt Dach asymmetrisch



Querschnitt Zwischenbau



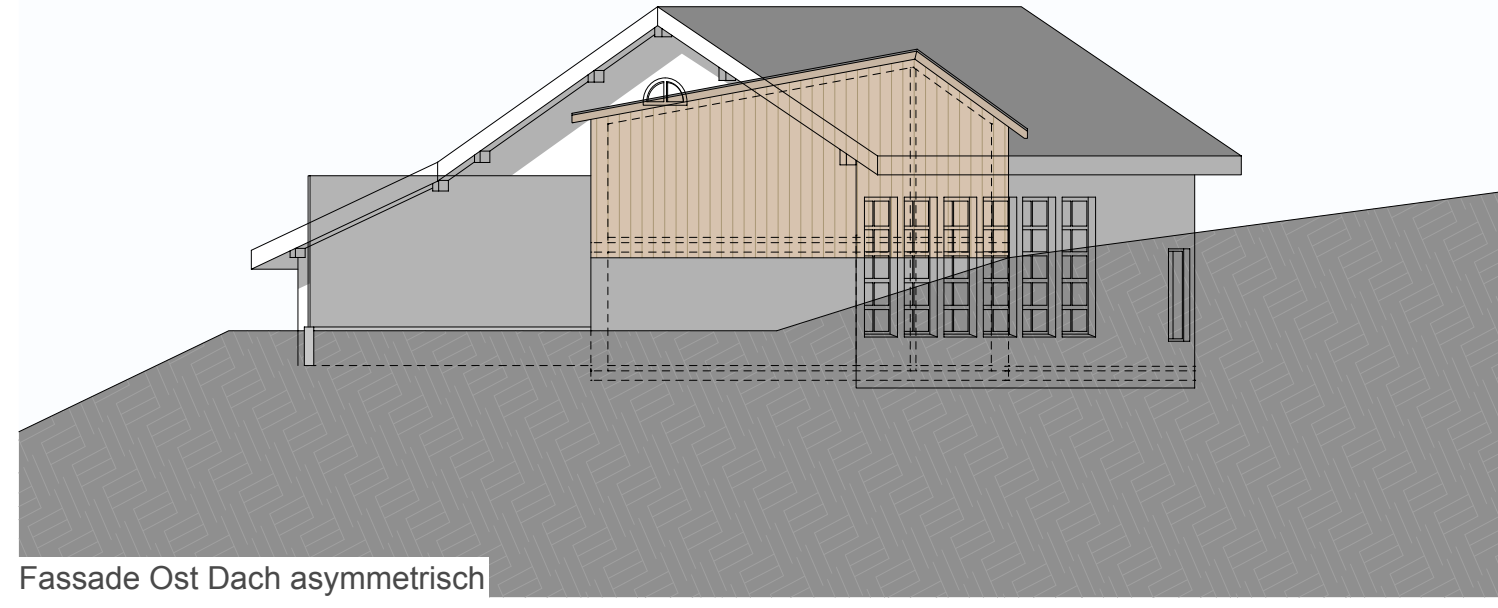
Fassade Nord



Fassade Ost Dach symmetrisch



Fassade Süd



Fassade Ost Dach asymmetrisch

Erweiterung Schulhaus Libingen
Gemeinde Mosnang

Projektplan
Fassaden & Schnitte Variante 2

1:200

PlanNr. 18211-614 Datum 06.09.2018 pfa

Format 84 | 30

Plotdatum 29.10.2018

Ebnaterstrasse 143, CH-9630 Wattwil
Projektleitung: Projektleiter
f.schaellibaum@schaellibaum.ch
Tel. +41 71 987 60 45
www.schaellibaum.ch